



DIS DIE EEN



# WAT IS DAAI LIEDJIE NOU WEER?

RSG kan ongelukkig nie elke individuele navraag oor musieksnitte wat op lug gespeel word, beantwoord nie. Kontak gerus die spesialisprogramaanbieders direk wanneer jy musiek in hul programme hoor; hulle e-posadres is op RSG se webtuiste beskikbaar.

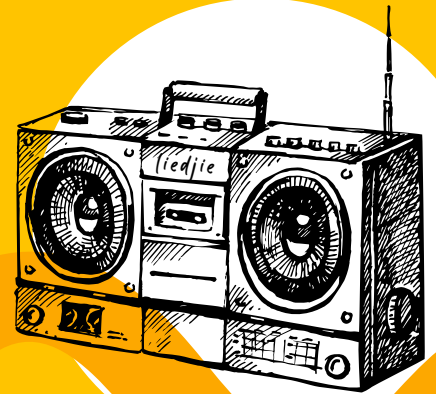
Indien jy nie regkom nie, stel ons voor jy laai die Shazam-toepassing op jou slimfoon af as 'n maklike alternatief waarmee enige musieksnit geïdentifiseer kan word sodra jy dit hoor.





DIS DIE EEN

# HET JY MUSIEK WAT JY AAN RSG WIL VOORLÊ?



Slegs die e-posadres [musiek@rsg.co.za](mailto:musiek@rsg.co.za) word gebruik vir musiekvoorleggings vir die radiostasie se speellys. Versoeke vir onderhoude of die speel van musiek in spesialisprogramme moet direk aan die aanbieders van die betrokke programme gerig word (kontakbesonderhede beskikbaar op [rsg.co.za](http://rsg.co.za)).

As Afrikaanse openbare uitsaaidiens van die SAUK, bedien RSG 'n wye gehoor, maar het 'n bepaalde musiekstrategie wat gevolg word. Die volgende riglyne is van toepassing op musiek wat voorgelê word volgens SAUK Radio se bepalings:

- Die radiostasie ontvang daaglik 'n groot aantal musiekvoorleggings. Indien jy nie binne 8 weke terugvoer ontvang het nie, kan jy aanvaar dat jou voorlegging nie suksesvol was nie.
- Die musiekvoorlegging moet van hoë gehalte wees – minimum 320Kbps MP3 en moet ALLE uitgewersbesonderhede bevat, naamlik komponis, uitgewer en ISRC-kode.
- Indien jy musiek aan die radiostasie voorlê, word aanvaar dat jy die regmatige eienaar van die musiek is of daarop geregtig is om dit voor te lê.
- Alle musiek wat voorgelê word gaan deur 'n keuringsproses volgens die radiostasie se formaat, styl, behoeftes en vereistes en die radiostasie behou die reg voor om die musiek vir skedulering te bepaal.
- Die radiostasie, sy beamptes, werknemers, agente en aangewese persone word hierdeur gevrywaar van alle en enige eise – bekend of onbekend – wat voortspruit uit, of op enige manier verbind word met die musiek wat voorgelê word.
- Deur musiek voor te lê aan hierdie e-pos-adres stem jy daartoe in dat jou persoonlike inligting, soos gedefinieer in die Wet op die Beskerming van Persoonlike Inligting, Wet 4 van 2013, verwerk sal word in sover dit verband hou met die nakoming van die radiostasie se verpligtinge en funksies.



DIS DIE EEN



# WHAT IS THAT SONG AGAIN?

Unfortunately RSG can't respond to individual enquiries regarding music played on air. You're welcome to contact the specialist program presenters directly when you hear a specific song in their programs; their email addresses are available on RSG's website.

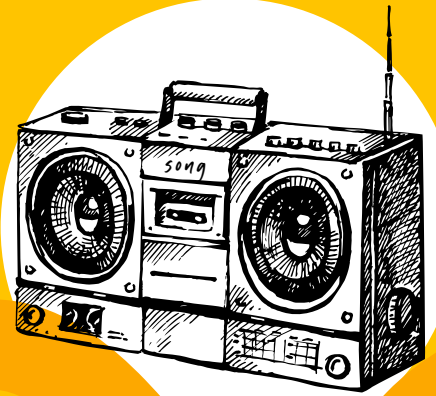
If you don't find an answer, we suggest downloading the Shazam mobile app as an easy alternative to identify any music as soon as you hear it somewhere.





DIS DIE EEN

# DO YOU HAVE MUSIC THAT YOU WANT TO SUBMIT TO RSG?



Only the email address [musiek@rsg.co.za](mailto:musiek@rsg.co.za) is used for music submissions for the radio station's playlist. Requests for interviews or coverage of music in specialist programs should be directed to the relevant presenters (contact details available on [rsg.co.za](http://rsg.co.za)).

As Afrikaans public broadcaster of the SABC, RSG serves a wide audience, but deliver a particular music strategy. The following guidelines are applicable to music submissions according to SABC Radio's terms:

- The radio station receives a high volume of music submissions daily. If you haven't received feedback after 8 weeks, please consider your submission unsuccessful.
- The music submission must be of high quality – minimum 320Kbps MP3 and should include ALL publishing details namely the composer, publisher and ISRC Code.
- Music supplied to the radio station is deemed to have been provided by the rightful owner and that the supplier is legally entitled to do so.
- All music submitted goes through a selection process according to the radio station's format, style, needs and requirements. The radio station reserves the right to determine the music to be scheduled.
- The radio station, its officers, employees, agents and designees are hereby indemnified from any and all claims known and unknown arising out of, or in any way connected with the music that is submitted.
- By submitting the music, you consent to have your personal information as defined in the Protection of Personal Information Act 4 of 2013, processed in so far as it relates to the radio station discharging its obligations and performing its functions.

[rsg.co.za](http://rsg.co.za)